



Hotell Blå Blom.



Sommarteater i hjärtat av Stockholms skärgård

2 dagar

12/7 Säffle-Grums-Vålberg-Karlstad-Kristinehamn-Karlskoga-Örebro-Gustavsberg.

Välkommen att njuta av högklassig underhållning nära havet, i fantastisk skärgårdsmiljö. I den lummiga parken intill Gustavsbergs hamn presenterar Porslinsteatern "Två herrars tjänare" en fartfylld komedi och klassiker som lockar till skratt.

Dag 1. Till Gustavsberg

Avresa enligt resebevis, med rast efter vägen. Vi styr vidare mot Värmdö kommun och vårt hotell i Gustavsberg. Området Gustavsbergs hamn har idag blivit en samlingsplats för konstnärer och hantverkare som finner inspiration i platsens stolta tradition. I hamnområdet hittar vi restauranger, gallerier och museum. Här finns även spännande butiker med antik, presentartiklar, mode och outletbutiker med husgeråd och porslin.

Vårt hotell Blå Blom ligger mitt i charmiga Gustavsbergs hamn, i två av porslinsfabrikens mest anrika byggnader "Gamla Verkstaden" och "Gamla Slamhuset". Mellan de två tvillingbyggnaderna finner vi hotellets innergård. Samtliga hotellrum är olika och personligt inredda med känslan från Gustavsbergs storhetstider i historian såsom sekelskifte, industriell och 50-tal då många av de berömda porslinsmakare gjorde sina namn.

Gustavsberg är ett starkt varumärke som sedan många hundra år är världskänt för sitt porslin. Wilhelm Kåge, Stig Lindberg, Lisa Larson, Karin Björquist, Berndt Friberg för att nämna några av de mest namnkunniga, satte sin prägel på flera decenniers skapande. I Gustavsbergs Porslinmuseum finns exempel på många designklassiker. I fabriksbutikerna kan vi fynda porslin i andrasortering och mycket annat för det dukade bordet. Många av oss har mängder av gammalt porslin hemma i skåpen och mycket kommer just härifrån. Under vårt besök får vi en guidad rundvisning av Porslinsfabrikens nya lokaler och vi får ta del av tillverkningen och dess historia.

På hotellet bjuds vi på en tidig 2-rätters middag innan föreställningen som börjar 18.30. I den lummiga Odelbergsparken, mellan Tornhuset och Gula byggnaden i Gustavsbergs hamn huserar Porslinsteatern med sin utomhusscenen. Vi har reserverade platser på parkett. "Två herrars tjänare" är en fartfylld komedi och klassiker som lockar till skratt.

Föreställningen handlar om en tjänare som har två arbetsgivare, som är helt ovetandes om varandra. Hur får han ihop sin arbetsdag och när hinns det med en bit mat? Hur skall alla kärleksintriger lösa sig? Beatrice letar efter sin Florindo, kommer de till sist att återförnas? Vem skall Clarice egentligen gifta sig med? Ja alla dessa frågor kommer vi att få svar på, innan föreställningens slut vid 21-tiden. Medverkar gör bland annat Kristina Lindgren, Sanna Ekman och Lasse Karlsson - Alla med en gedigen erfarenhet av teater och bred underhållning.

Regissör: Christoffer Wallin

Av: Carlo Goldoni i en version av Klas Abrahamsson.

Dag 2. Till avstigningsorten

Efter en riklig frukost på hotellet finns det tid att på egen hand besöka både museum och små de små pittoreska butikerna innan vår hemresa kl. 14.00. Eller varför inte ta en promenad längs strandpromenaden och njut av både skärgårdsluften och båtarna som ligger förtöjda vid sina bryggor. Åter i Karlstad ca kl. 19.00.

Pris: 2.540:-

I resans pris ingår:

- Bussresa t/r
- Del i dubbelrum
- 2-rätters middag
- Frukostbuffé
- Teaterbiljett, parkett
- Visning av Porslinsfabriken
- Förekommande skatter
- Reseledningens tjänster

Tillägg per person:

- Enkelrum250:-
- Avb.skydd mot sjukdom... 175:-

Allmänna resevillkor för paketresor tillämpas.

Beställda biljetter återbetalas ej och omfattas inte av avbeställningsskyddet.

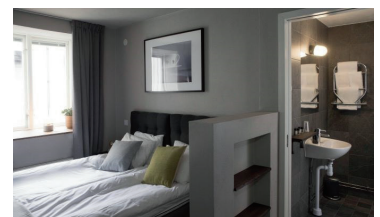
Rummens storlek och interiör varierar. Fabriksvisningen är inte handikappanpassad.

Sista bokningsdag 27/5.

Underlätta vår reseplanering och boka i god tid.



www.blablom.se
www.porslinsteatern.com
www.gustavsbergsporslinsfabrik.se



Hotell Blå Blom.

GRUPPRESOR AB

N. Strandgatan 1, 652 24 KARLSTAD
Tel 054-18 72 50 | karlstad@gruppresor.se | www.gruppresor.se